

オープンソース&リッチクライアント  
ビジネスセミナー



野村総合研究所

# オープンソースとリッチクライアントによる システム構築

2007年2月28日

株式会社野村総合研究所  
情報技術本部  
オープンソースソリューションセンター

テクニカルエンジニア 松野 洋希

〒240-0005  
神奈川県横浜市保土ヶ谷区神戸町134 NRIタワー  
E-mail: [osscc@nri.co.jp](mailto:osscc@nri.co.jp) TEL: 045-335-9538



# 本日のアジェンダ

---

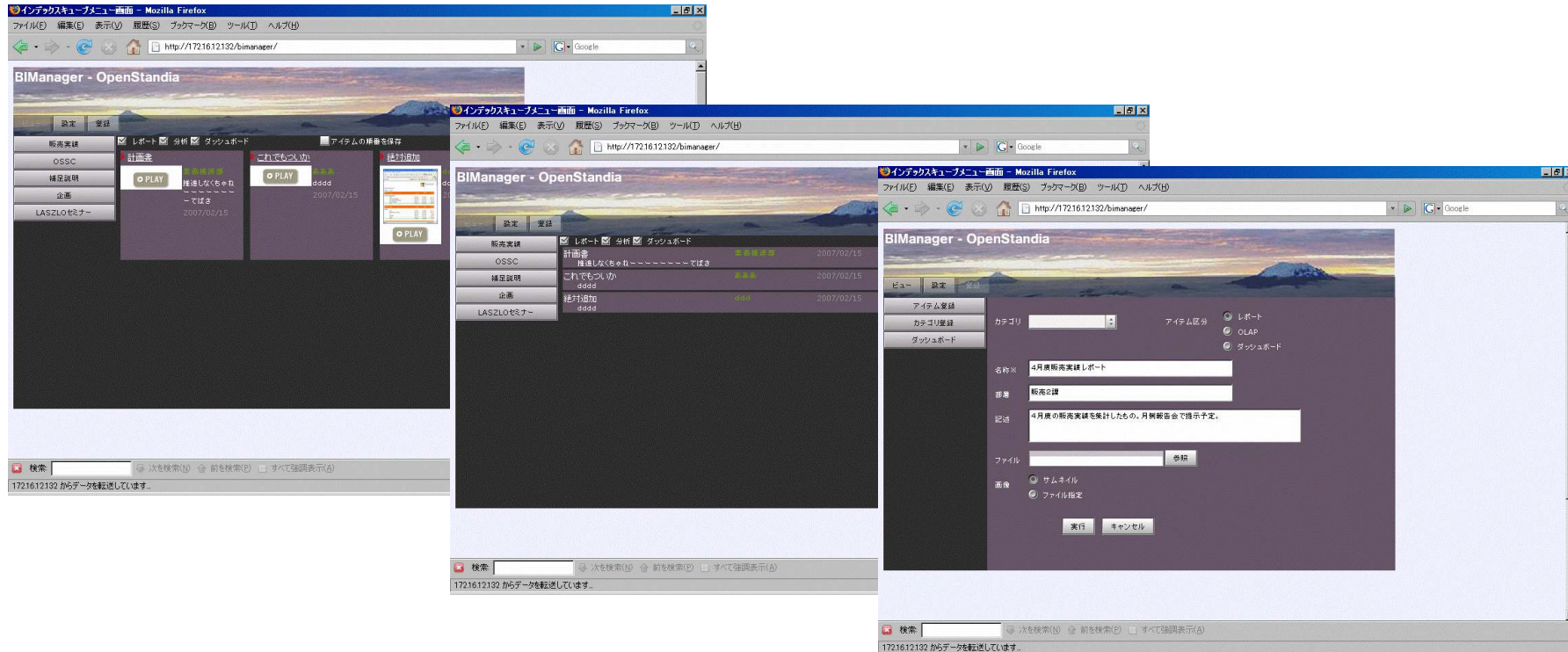


**1. NRIでのOpenLaszlo利用事例**

**2. NRIでのオープンソース+リッチクライアント事例**

**3. NRIのオープンソースソリューション “OpenStandia”**

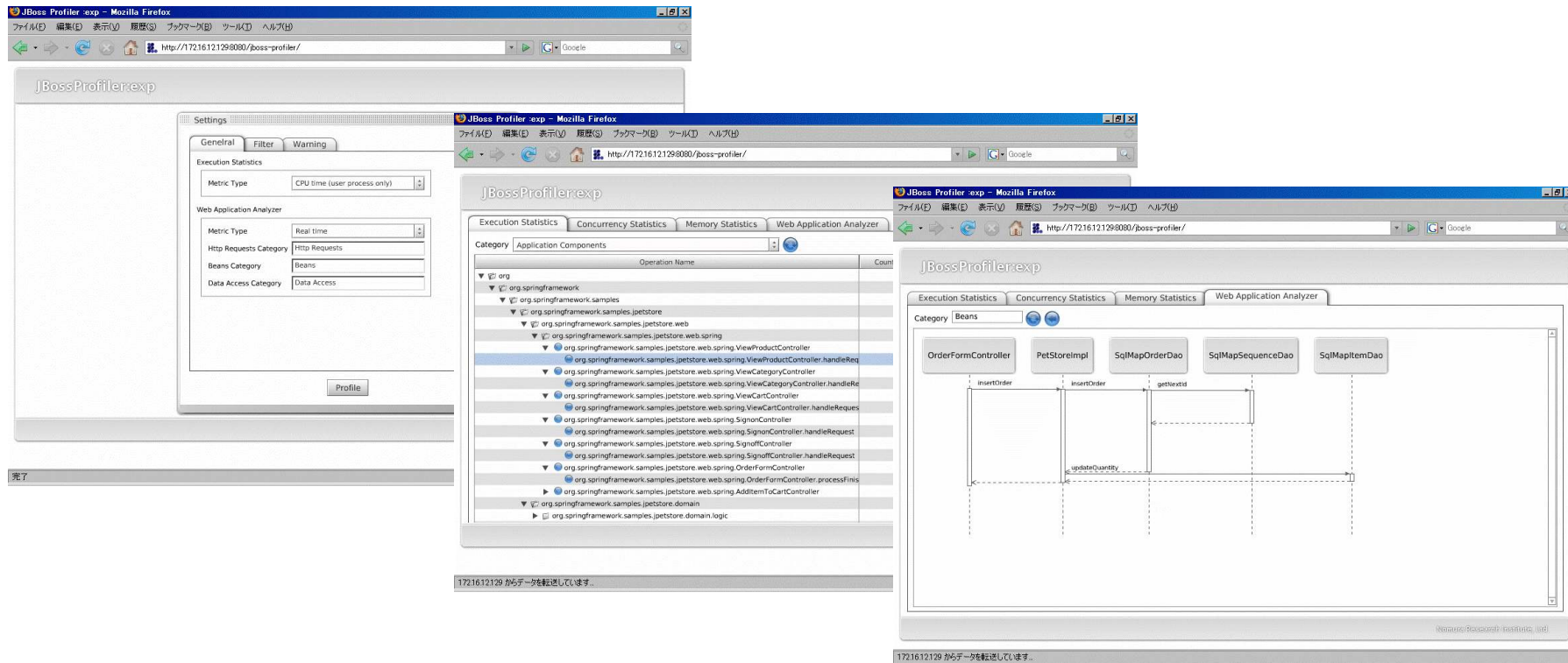
# BI (Business Intelligence) マネージャツール [開発中]



- 分析レポートを管理するツール
- OpenLaszlo + Eclipse BIRT + OpenOLAP

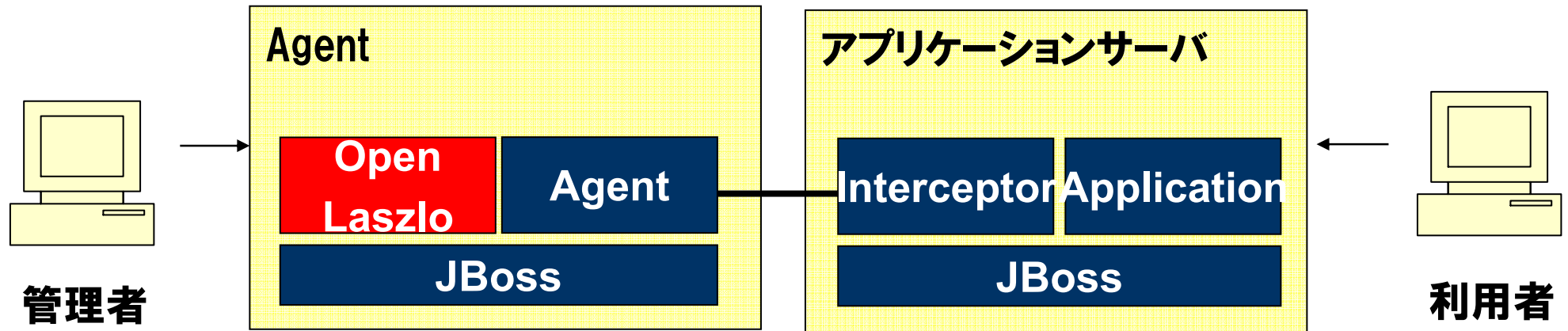
# JBoss Profiler 拡張機能

[2006年度IPA OSS事業にて開発]



- アプリケーションのメソッド毎処理時間を可視化
- OpenLaszlo + JBoss AOP

# JBoss Profiler拡張機能 アーキテクチャ



# NRI版トレーディングツール



NRI Securities

野村総合研究所  
Nomura Research Institute

中野 裕隆
X

株式
口座管理
市況

銘柄検索
追
削
<
>

【保有銘柄】
twer
nakano
テスツジュセヨ
タブイル
【履歴】

基本情報

銘柄(コード)	現在値	前日比	出未高	売気配値	買気配値	取引
6349 小森東1	4,200	700 (20.00%)	410,000,000	4,750	4,700	買 売
1301 極洋	4,200	700 (20.00%)	410,000,000	204	203	買 売
1331 二子口	172	-3,328 (-95.09%)	410,049,000	173	172	買 売

取引履歴
未約定履歴
チャート
歩み値

1301 極洋

足
Tick
1分足

極洋 (1301) 東証

5分足

チャート

現在値	4,200
前日比	700 (20.00%)
始値	4,150
高値	4,150
安値	4,200
出来高	410,000,000
前日終値	4,500

保有株数	売気配株数	気配値	買気配株数
	45,000	208	
	58,000	207	
	30,000	206	
	47,000	205	
	56,000	204	
		203	40,000
		202	17,000
		201	34,000
		200	39,000
		199	26,000

注文入力

買付余力 **4,703,300 円**

取引  現物買  現物売

価格  指値  円  成行

株数  株 (売買単位 / 0株)

期間  当日  期間指定

予約区分  特定予約  一般予約

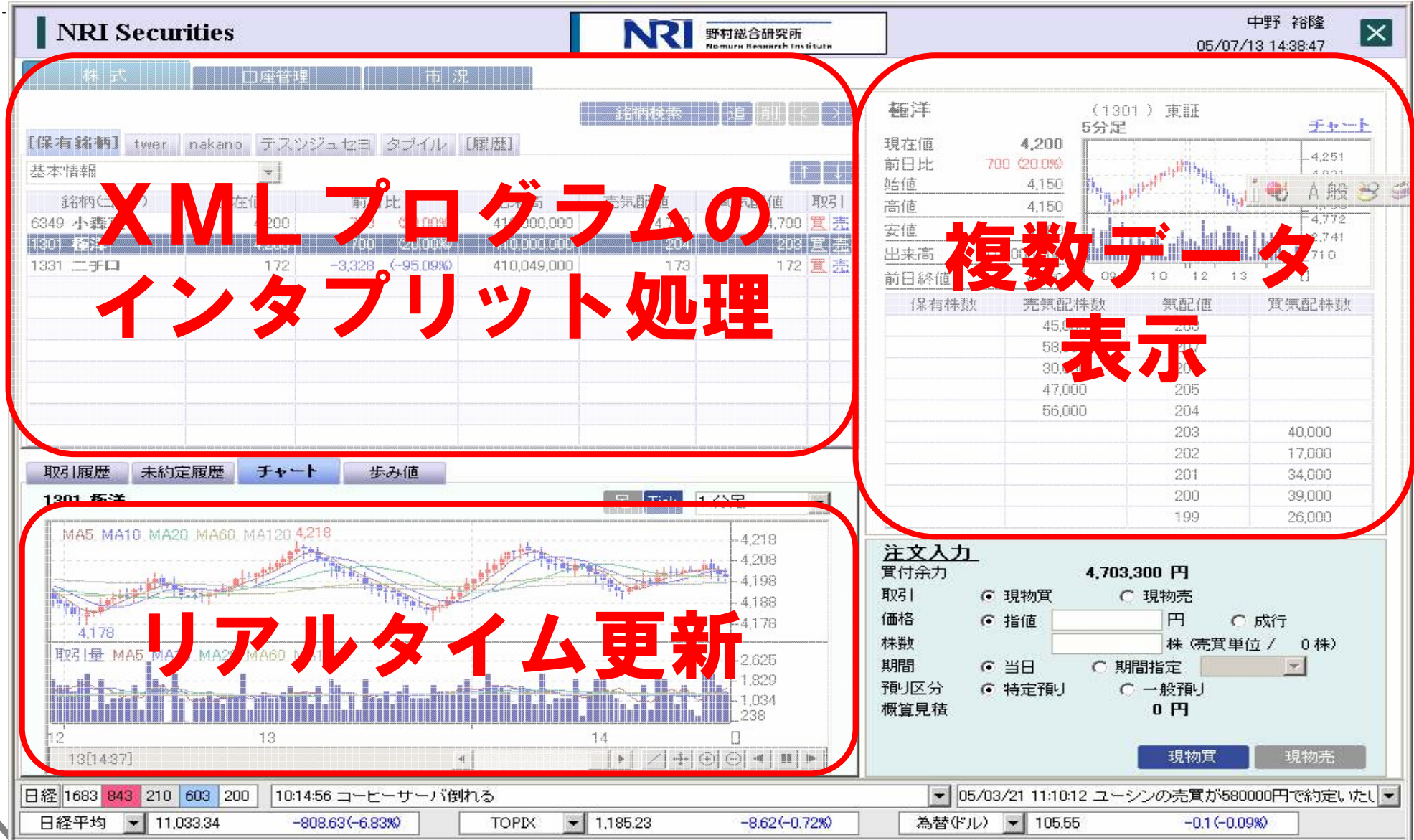
概算見積 **0 円**

現物買
現物売

日経 1683 843 210 603 200 10:14:56 コーヒーサーバー倒れる 05/03/21 11:10:12 ユーシンの売買が580000円で約定した

日経平均 11,033.34 -808.63(-6.83%) TOPIX 1,185.23 -8.62(-0.72%) 為替(ドル) 105.55 -0.1(-0.09%)

# NRI版トレーディングツール



The screenshot shows the NRI Securities trading platform interface. It includes a header with the NRI logo and user information (中野 裕隆, 05/07/13 14:38:47). The main area is divided into several sections:

- Market Overview:** A table showing stock prices and changes for various securities. A red box highlights this section with the text "XMLプログラムのインタプリット処理".
- Chart:** A 5-minute candlestick chart for the Nikkei 1301 index. A red box highlights this section with the text "複数データ表示".
- Order Entry:** A form for entering orders, including fields for quantity, price, and order type. A red box highlights this section with the text "リアルタイム更新".

At the bottom, there is a status bar displaying market indices like TOPIX and Nikkei 1301, along with a news ticker.

# リッチクライアント利用のメリット

- **Webアプリケーションの限界を克服**
- **リクエスト／リプライ方式の限界を克服**
- **複数システムの情報連携**
- **機能性と配布性の向上**





# NRIのオープンソースへの取り組み



## 新技術調査&開発

- OSSマップ作成
- 独自OSS開発

## OSS関連パートナー

- MySQL AB,  
JBoss Inc.
- デル, 日本HP,  
日本SGIなど
- iSiD, SiSなど

## 大規模システムへのOSSの積極的な導入

- 証券、流通、金融、メディアなど

# OpenStandiaサポートサービスの 対象OSS



## ■システム構築に必要なとなるミドルウェアを包括的にサポート

アプリケーションサーバ	Tomcat
J2EEサーバ	JBoss AS, Geronimo(予定)
開発フレームワーク	Struts, Spring, Seasar2
O-Rマッピング	Hibernate
帳票作成ツール	Eclipse BIRT, JasperReports*
データベースサーバ	MySQL, PostgreSQL

※JasperReportsはOpenStandia/Application Serverの  
オプションとしてのみサポート提供

- NRIにてソースコードレベルで熟知した製品をサポート対象に
- 「量」よりも「質」 システム利用に耐えうる厳選したソフトウェア群



# OpenStandia<sup>TM</sup>

Open Source Technology

*NRI オープンソースソリューションセンター*

*[ossc@nri.co.jp](mailto:ossc@nri.co.jp)*

*<http://openstandia.jp/>*

